

Die PUV in der Komplexitätsfalle –

Trends aus der Vergangenheit, Status Quo und Überlegungen für die Zukunft

MCC Unfallforum in Köln am 12.02.2025

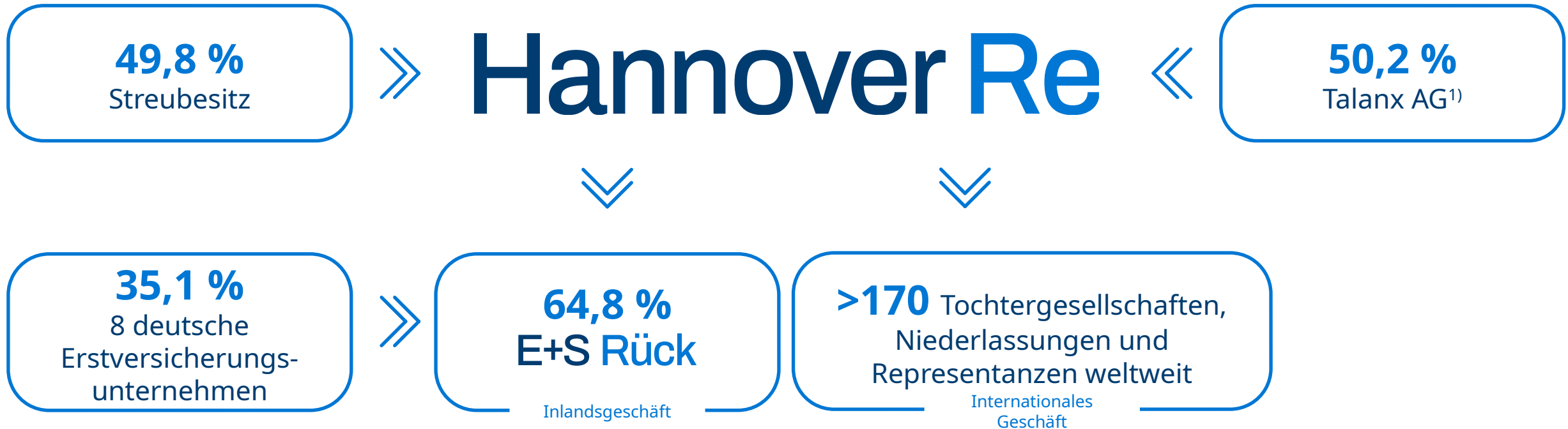
**Dr. Sonja Possin
Mariko Wassy**

**Der Rückversicherer
für Deutschland**



Die E+S Rückversicherung

Gruppenstruktur unterstützt Geschäftsmodell



1) Mehrheitseigentümer HDI V.a.G

Wo steht die Private Unfallversicherung?

Marktüberblick 2024

123
Anzahl der
Versicherungsunternehme
n
→

6.800 Mio. EUR
Bruttobeitragseinnahmen
→



3.700 Mio. EUR
GJ-Schadenaufwand
→



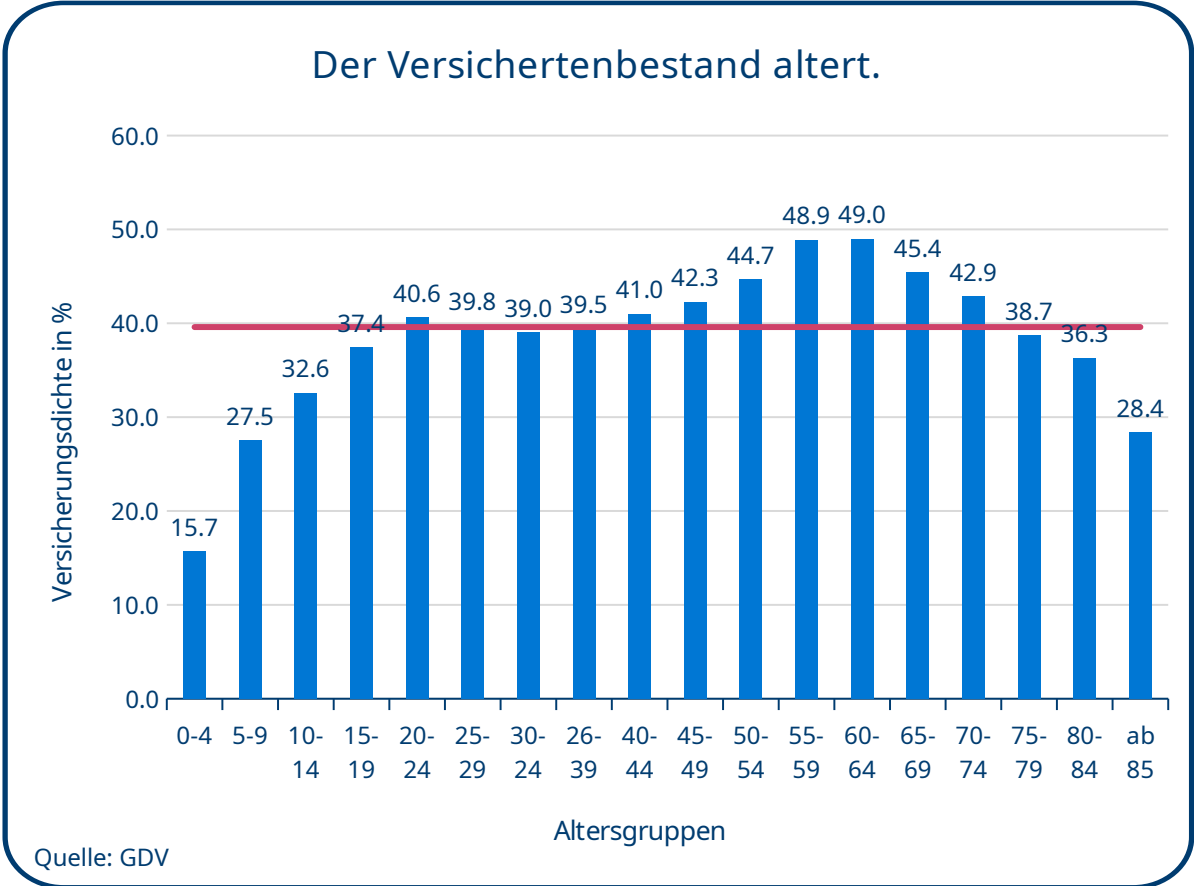
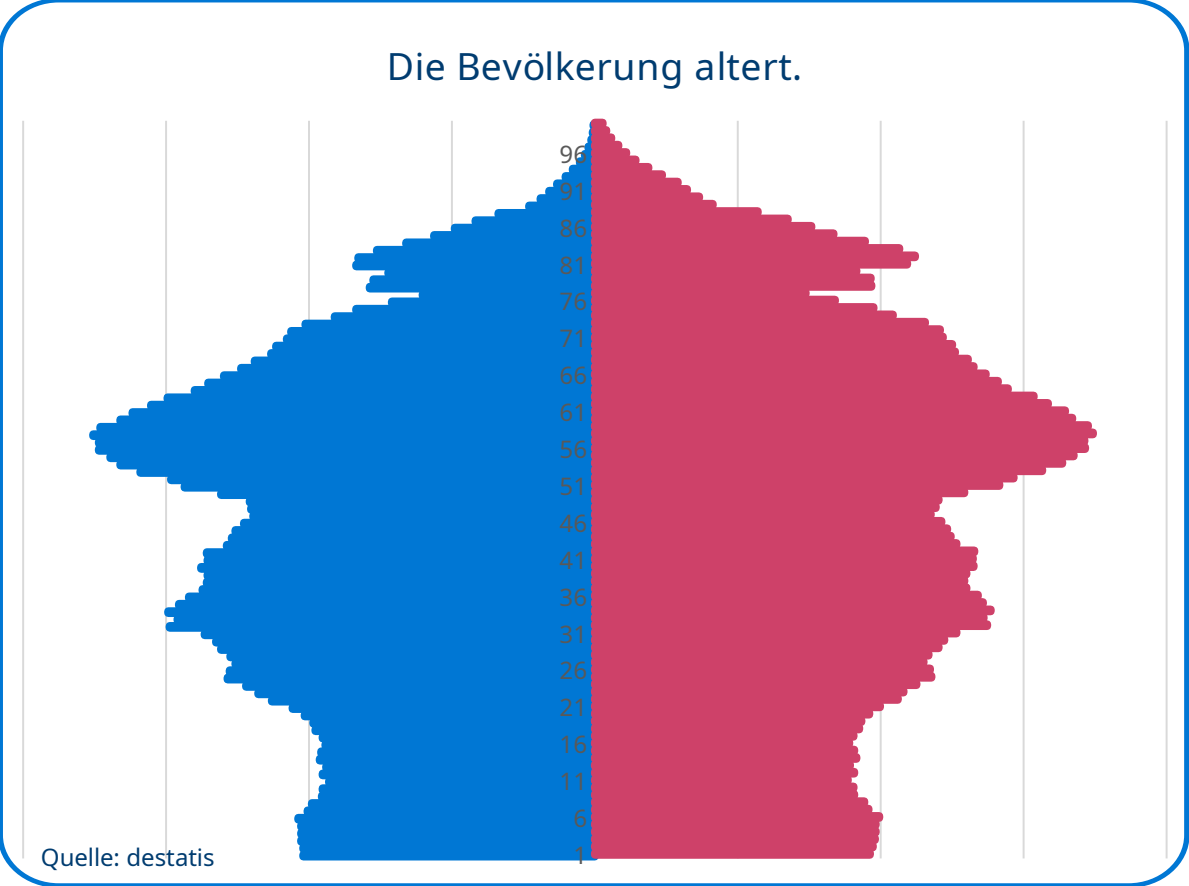
60,0 %
GJ-Schadenquote
→

76,0 %
Combined Ratio
→

24,8 Mio.
Anzahl der Verträge
→

Herausforderungen der Privaten Unfallversicherung

Demografie



Welche Bedeutung hat die Private Unfallversicherung für die Generation Z?

Herausforderungen der Privaten Unfallversicherung

Limitiertes Budget bei steigenden Kosten in der Gen Z

Ausgaben privater Haushalte für Versicherungsbeiträge

Durchschnittlicher Jahresbetrag je Haushalt in Euro



Beiträge für die betriebliche Altersversorgung und für private Versicherung. Ausgenommen sind unter anderem Beiträge zur Sozialversicherung sowie Ausgaben im Zusammenhang mit der Bildung von Geldvermögen.

© Statistisches Bundesamt (Destatis), 2025

Wohnen
Altersvorsorge
Haushaltskosten
Technik
Mobilität
Freizeit
Gesundheit
Absicherung?

Herausforderungen der Privaten Unfallversicherung

Fokus: Unfall-Rente

“Die Unfallrente ist meist sehr teuer und lohnt sich nicht.”

[finanztip.de](https://www.finanztip.de)

“Sie können mit der Unfallversicherung auch eine Unfall-Rente vereinbaren. Diese Variante ist jedoch weniger empfehlenswert, da Sie häufig erst ab einem Invaliditätsgrad von 50% eine Rente bekommen. Außerdem ist sie sehr teuer.”

[verbraucherzentrale.de](https://www.verbraucherzentrale.de)

“Wir empfehlen wie Finanztest die Vereinbarung einer privaten Unfallrente als Zusatzbestandteil in einem klassischen Unfallversicherungsvertrag mit Kapitalleistung. Also nicht oder, sondern beides! Dies gilt besonders für junge Menschen.

[unfallrente.net](https://www.unfallrente.net)

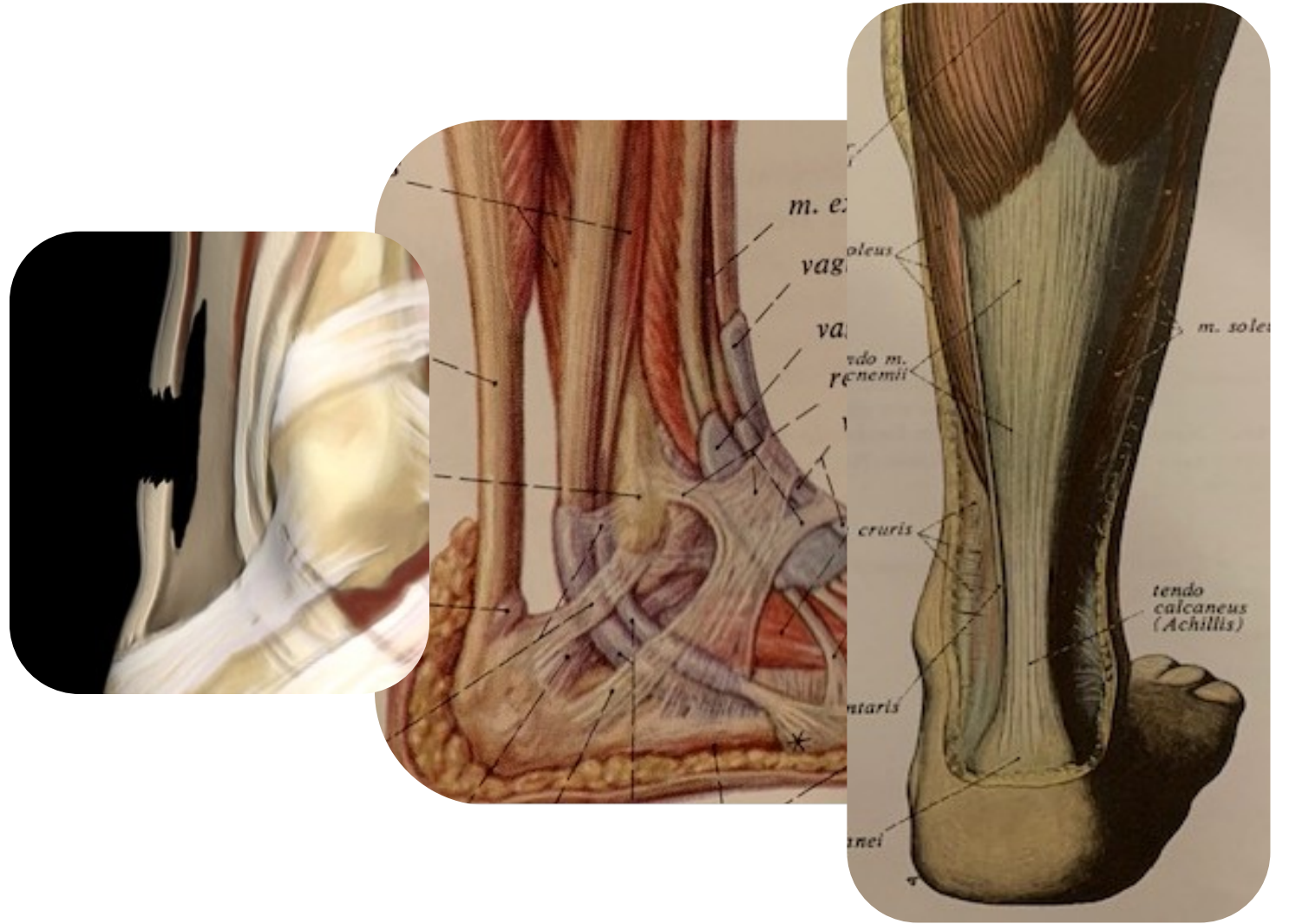
Achillessehnenruptur

Ein fiktives Beispiel – alle Charaktere sind frei erfunden!

Bindegewebige kollagene Faserzüge, die Muskeln und Knochen miteinander verbunden werden.

Die Sehnen übertragen in der Regel an beiden Enden eines Muskels die Muskelkraft auf die Knochen, die über ein oder mehrere Gelenke hinweg bewegt werden.

Sehne = Tendo



Quelle: Sobotta/Becher: Atlas der Anatomie des Menschen

Achillessehnenruptur

Keine Einwirkung von außen - kein Unfallereignis im Sinne des Unfallbegriffs

Die versicherte Person erleidet durch ein



Achillessehnenruptur

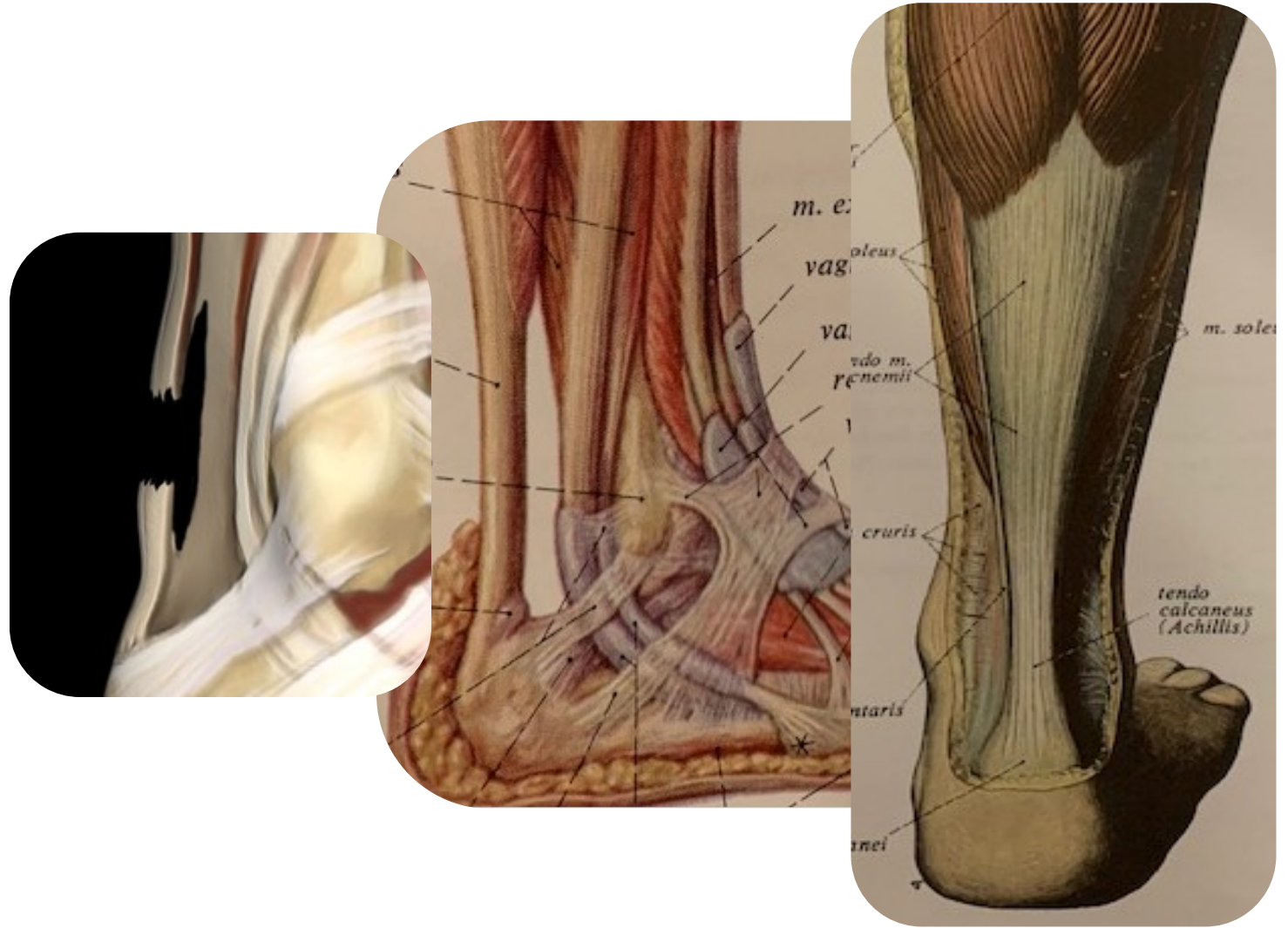
keine Einwirkung von außen ... ABER: **erhöhte Kraftanstrengung?**

Als Unfall gilt auch, wenn sich die VP durch eine erhöhte Kraftanstrengung ...

Muskeln, **Sehnen**, Bänder oder Kapseln an Gliedmaßen oder der Wirbelsäule zerrt oder zerreißt.

Eine erhöhte Kraftanstrengung ist eine Bewegung, deren Muskeinsatz über die normalen Handlungen des täglichen Lebens hinausgeht.

AUB 2020 des GDV



Quelle: Sobotta/Becher: Atlas der Anatomie des Menschen

Erhöhte Kraftanstrengung ... was sagt der Markt ?

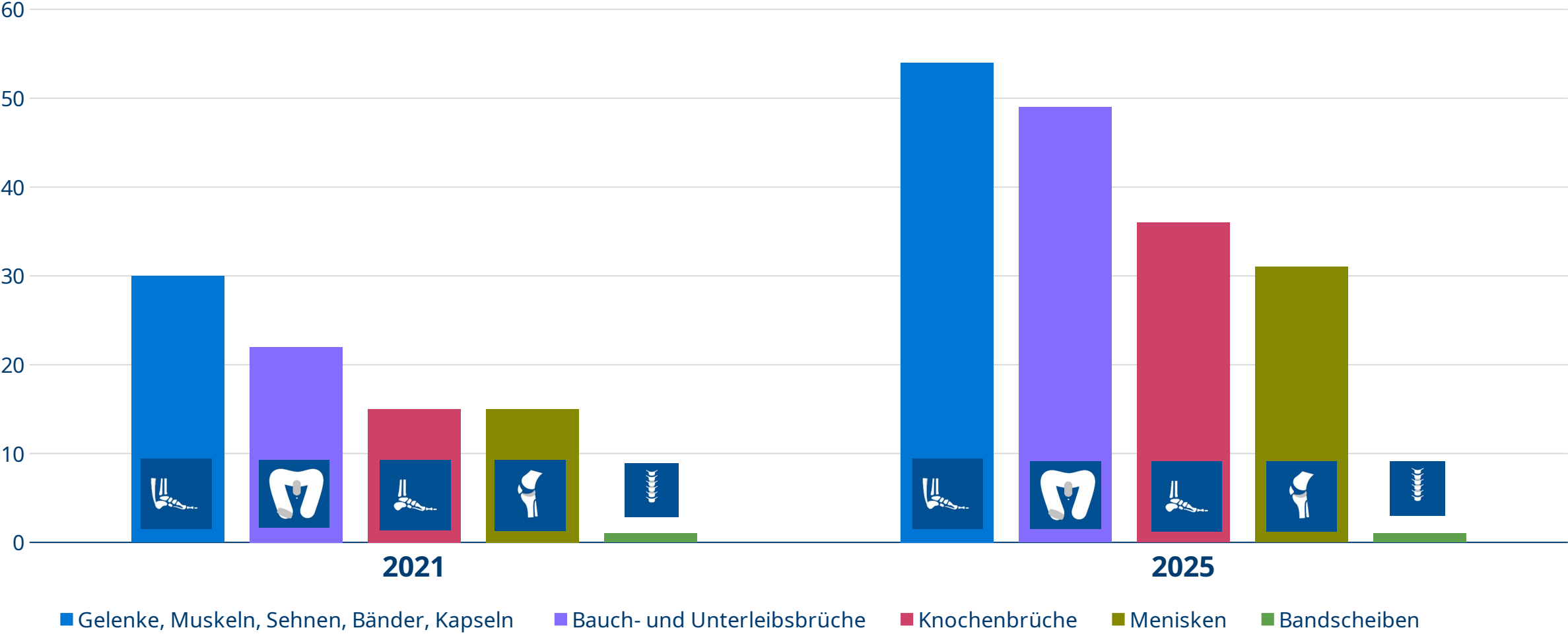
Stand Januar 2025

Wir haben die Tarife von 54 Versicherern betrachtet.

- 27 Versicherer bieten auch einen **Basistarif** mit den Bedingungen nach den Muster-AUB des GDV an;
27 Versicherer bieten **ausschließlich** einen verbesserten Tarif an.
- 1 Versicherer bietet ausschließlich einen Tarif nach den Musterbedingungen des GDV an.
- 2 Versicherer legen Altersbeschränkungen bei Schäden durch erhöhte Krafteinwirkung fest.
- 1 Versicherer schließt Schäden an Bandscheiben nicht grundsätzlich aus.

Erhöhte Kraftanstrengung ... was sagt der Markt ?

Steigende Tendenz bei der Deckung



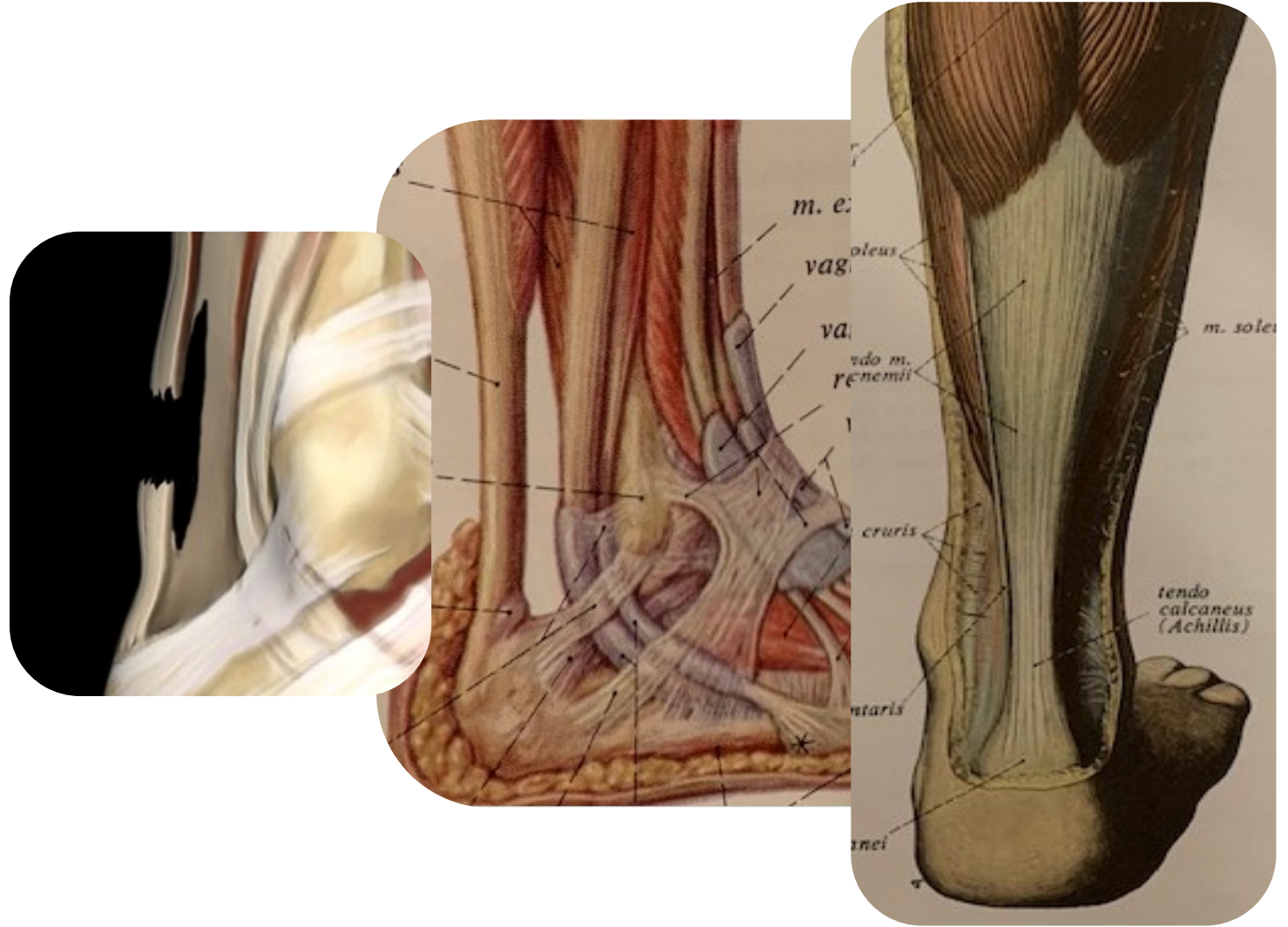
Achillessehnenruptur

... keine erhöhte Kraftanstrengung... Und was ist mit **Eigenbewegung**?

„Als mitversichert gelten durch eine Eigenbewegung verursachte ...“

„Eine Eigenbewegung liegt vor, wenn eine Bewegung planmäßig, beherrschbar, vollständig willensgesteuert und ohne Einwirkung von außen ausgeführt wird ...“

Beispiele zu Wordings



Quelle: Sobotta/Becher: Atlas der Anatomie des Menschen

Eigenbewegung? ... was sagt der Markt?

Stand Januar 2025

Wir haben die Tarife von 54 Versicherern betrachtet.

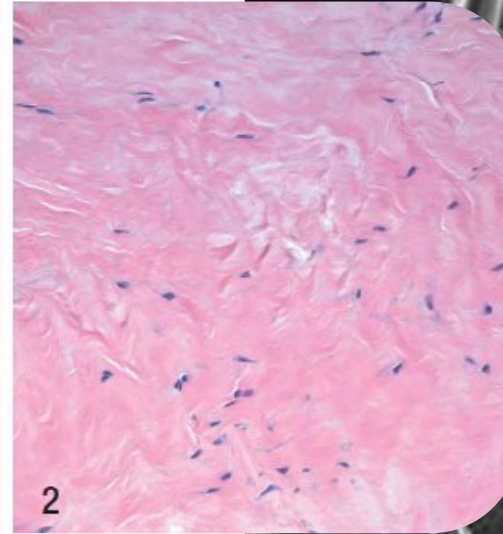
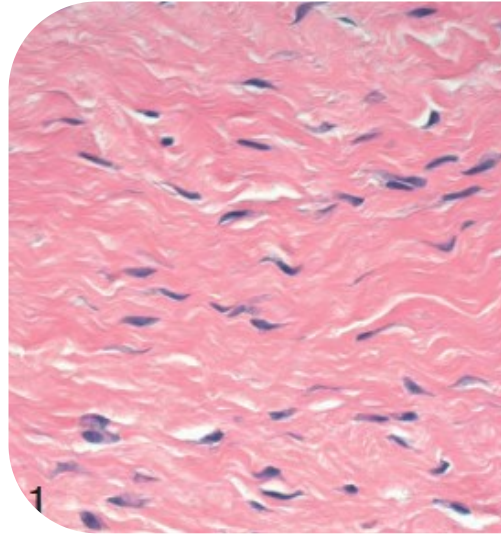
- 3 Versicherer bieten **keinen** Tarif mit Einschluss der Folgen von Eigenbewegung an.
- 43 Versicherer bieten in allen Tarifen den Schutz bei Eigenbewegung an.
- 1 Versicherer schließt Folgen an Sprung- und Kniegelenken vom Versicherungsschutz aus.
- 2 Versicherer schließen Folgen an der Rotatorenmanschette aus.
- **Kein** Versicherer schließt Folgen von Eigenbewegungen an den Bandscheiben in den Versicherungsschutz ein.

Achillessehnenruptur, keine Einwirkung von außen ... keine erhöhte Kraftanstrengung ...Eigenbewegung!

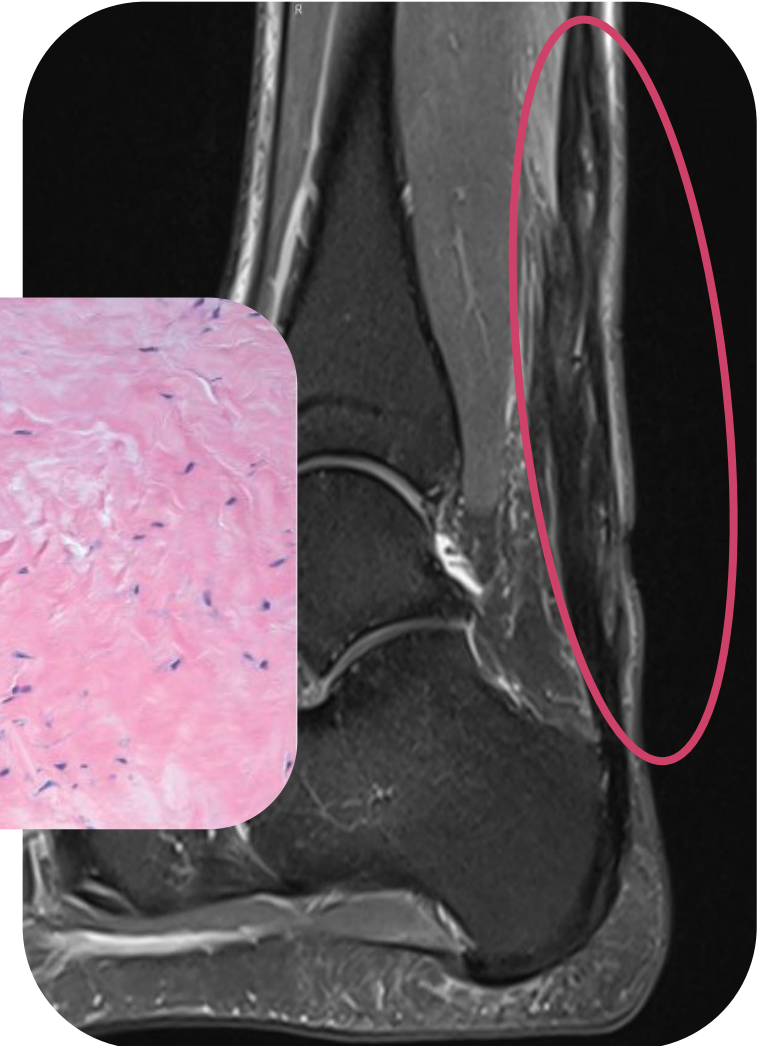
Aber was ist mit der **Mitwirkung**?

Mitwirkungsrelevante Krankheiten oder Gebrechen

- Degenerative Vorschäden durch Wiederholte Mikrotraumen
- Durchblutungsstörungen
- Stoffwechselerkrankungen
 - Gicht
 - Diabetes Mellitus
- Nikotinabusus
- Alter
- Fehlstellungen

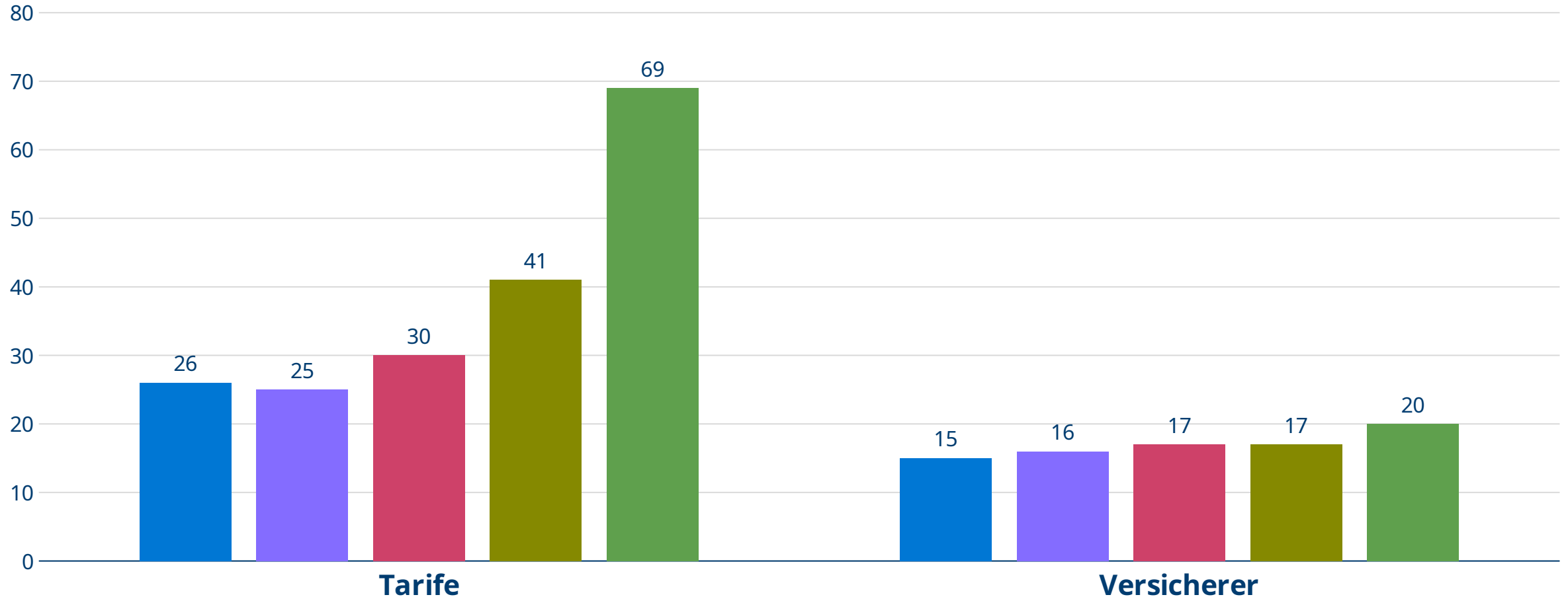


Quelle: Springer Link



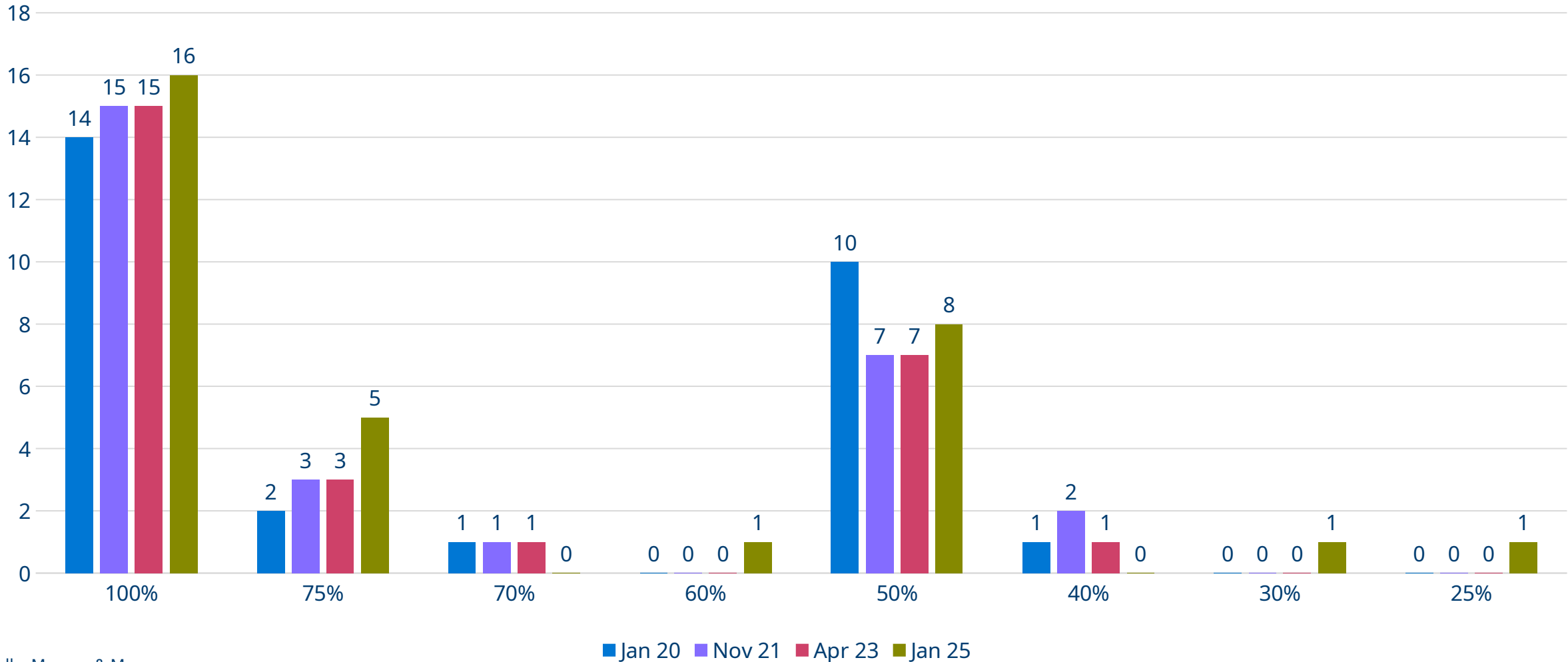
Verzicht auf Leistungsminderung unter 100 % Mitwirkungsanteil

Steigende Tendenz auf dem Maklermarkt zwischen 2019 und 2025



Quellen: Morgen & Morgen

Verzicht auf Leistungsminderung im Premium-Produkt auf dem Maklermarkt am Beispiel einer hohen Invaliditätssumme



Quelle: Morgen & Morgen

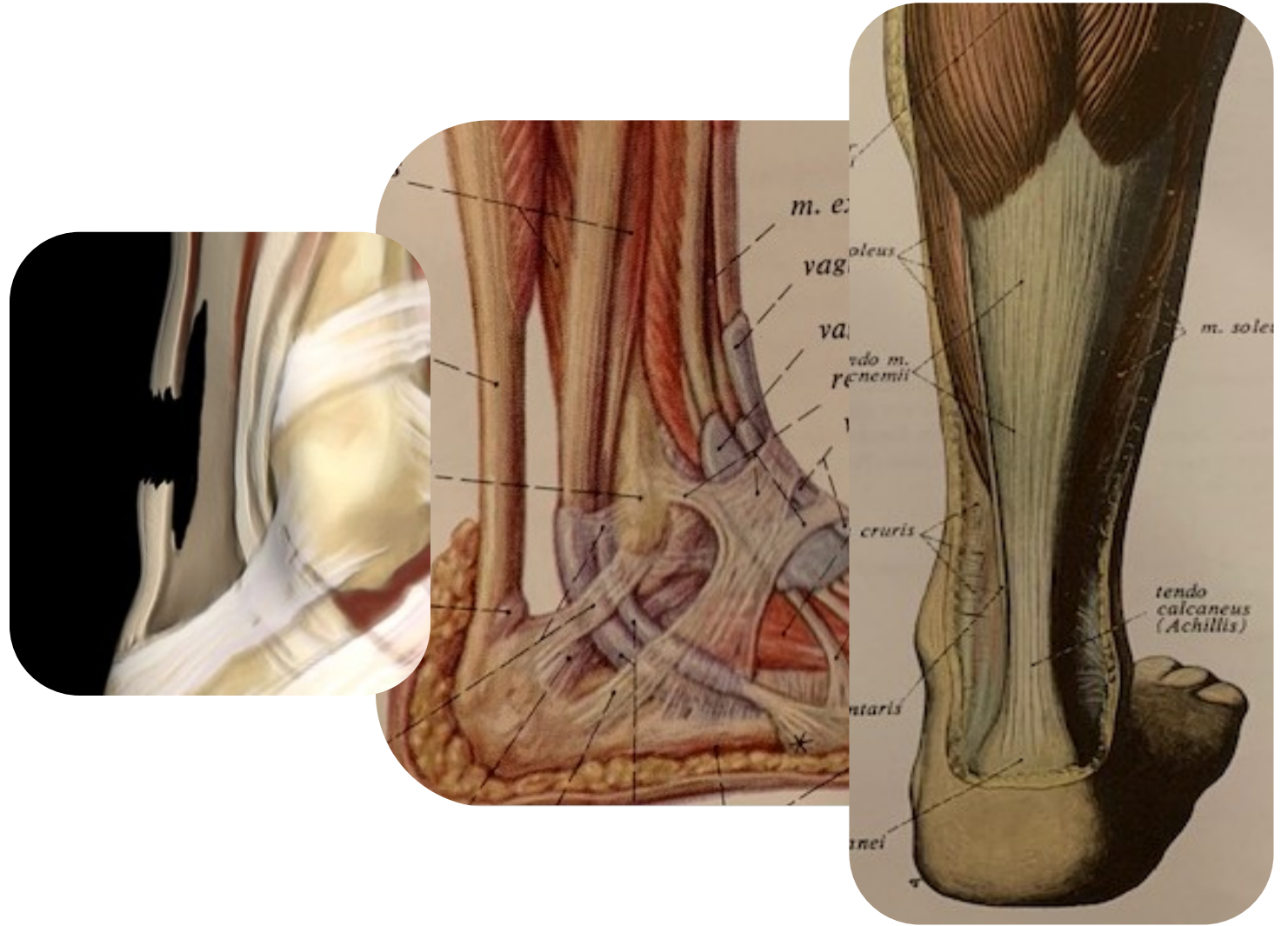
Achillessehnenruptur

Ein fiktives Beispiel – Fazit: es wird geleistet!

Die Achillessehnenruptur wird als Unfallfolge im Sinne der Bedingungen anerkannt,

- ungeachtet des Unfallhergangs,
- ungeachtet der unfallfremden Mitwirkung.

Die Invaliditätsleistung wird ungemindert zugestanden.



Quelle: Sobotta/Becher: Atlas der Anatomie des Menschen

Ist ein Verletzungskatalog eine Alternative?

Diskutieren Sie mit!



Haftungsausschluss

Diese Präsentation stellt in keiner Weise eine (steuer-)rechtliche oder sonstige professionelle Beratung dar.

Obwohl E+S Rückversicherung AG sich bemüht hat, mit dieser Präsentation zuverlässige, vollständige und aktuelle Informationen zu liefern, kann das Unternehmen (einschließlich aller verbundenen Unternehmen) für die Richtigkeit, Vollständigkeit und Aktualität der Angaben keine Haftung übernehmen.

Auch sind sämtliche Schadensersatzansprüche im Zusammenhang mit Entscheidungen und Handlungen, die aufgrund dieser Präsentation vorgenommen wurden, ausgeschlossen.

© E+S Rückversicherung AG. Alle Rechte vorbehalten.

e+s rück ist das eingetragene Markenzeichen von E+S Rückversicherung

E+S Rück